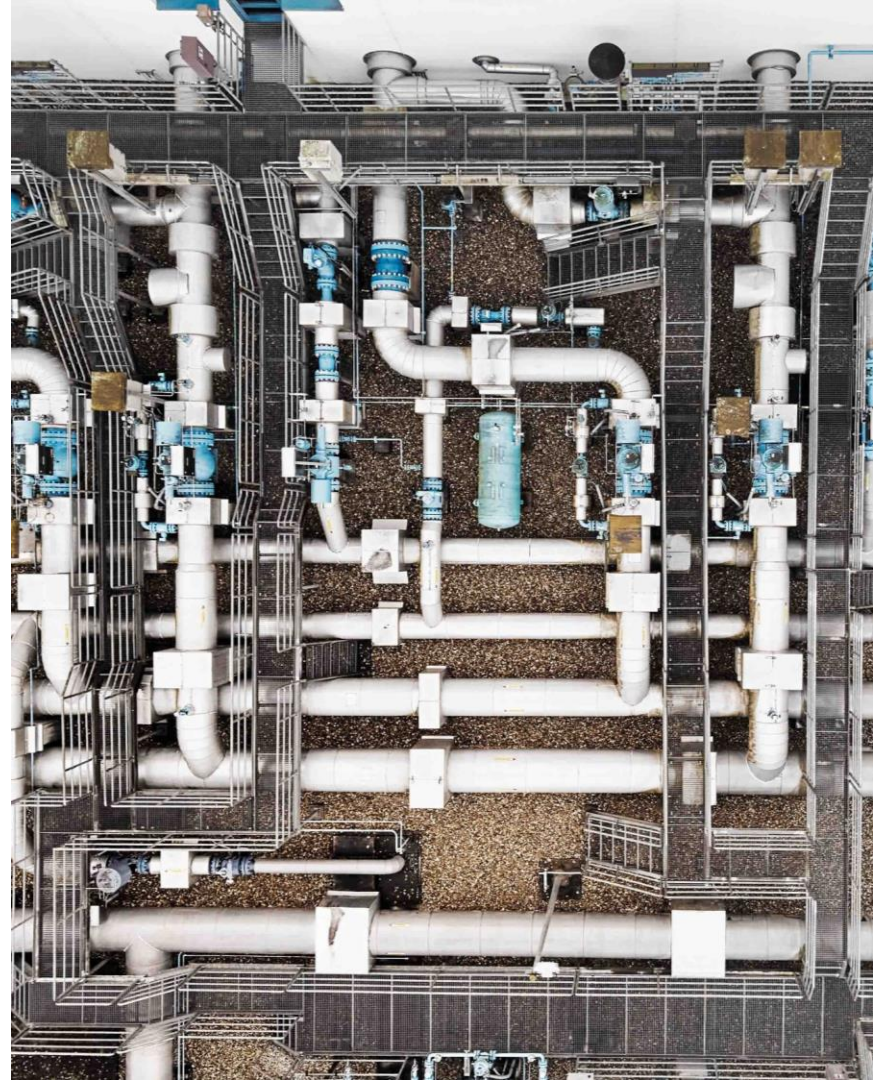




terrannets bw

# Aktuelle » Versorgungslage

KW 42 (Stand: 18.10.2023)



## » Lagebericht Versorgungssituation – Lage stabil, Markt volatil

Gesamtlage



- Die **Lage ist angespannt, aber stabil**. Eine Verschlechterung der Situation kann jedoch nicht ausgeschlossen werden.
- Die Gasversorgung in Deutschland ist im Moment stabil, die **Versorgungssicherheit** ist derzeit **weiter gewährleistet**.
- Die **Gasflüsse** in das **Netzgebiet der terranets bw** sind **stabil**.

Speicher



- Es wird leicht eingespeichert. **Aktueller Gesamtfüllstand der Speicher** in **Deutschland** liegt bei **> 98 %** (Speicher Rehden > 98 %, Speicher Sandhausen > 96 %, Speicher Reckrod > 99%).

Verbrauch



- Der **Gesamtgasverbrauch 2023 in Deutschland** war in der **KW 41 um 32,6 % niedriger** als im durchschnittlichen Verbrauch der Jahre 2018 bis 2021.
- Im Netzgebiet **Baden-Württemberg** wurde im **September 2023** bei deutlich wärmeren Temperaturen **rund 28 % weniger**, im Netzgebiet **Hessen** wurde im **September 2023** bei deutlich wärmeren Temperaturen **rund 26 % weniger** Gas als im Vergleichszeitraum 2021 verbraucht.

Nachbarländer



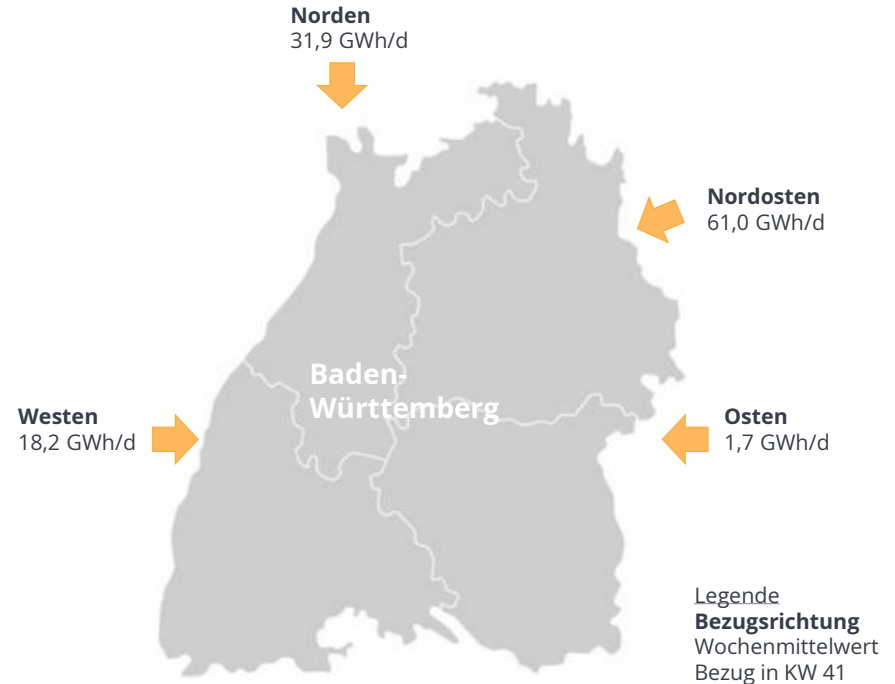
- Im Sommer konnte überwiegend auf einen Bezug von **Erdgas aus Frankreich** am Grenzübergangspunkt (GÜP) **Medelsheim** verzichtet werden. In den vergangenen Wochen wurde nur sporadisch Erdgas am GÜP Medelsheim übernommen. Aktuell wird kein Erdgas aus Medelsheim bezogen.

Die Versorgungssicherheit ist bei den aktuellen Rahmenbedingungen gewährleistet.

Berechnungen zeigen, dass in einem kalten Winter ohne Verbrauchsreduktion in Deutschland oder durch Ausfall wichtiger Importe wie bspw. aus Norwegen Fehlmengen als realistisch zu betrachten sind.

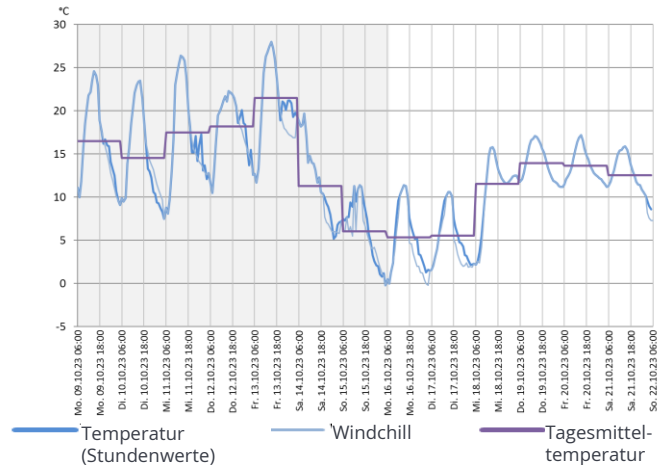
## » Gasflüsse Baden-Württemberg: Bezug in KW 41 leicht gestiegen

- Die Gasflüsse in das Netzgebiet der terranets bw sind **stabil**.
- Die Gasflüsse in der KW 41 sind gegenüber KW 39 leicht gestiegen.
- Die Versorgungssicherheit in Baden-Württemberg ist mit dieser Verteilung des Gasbezugs **gewährleistet**.



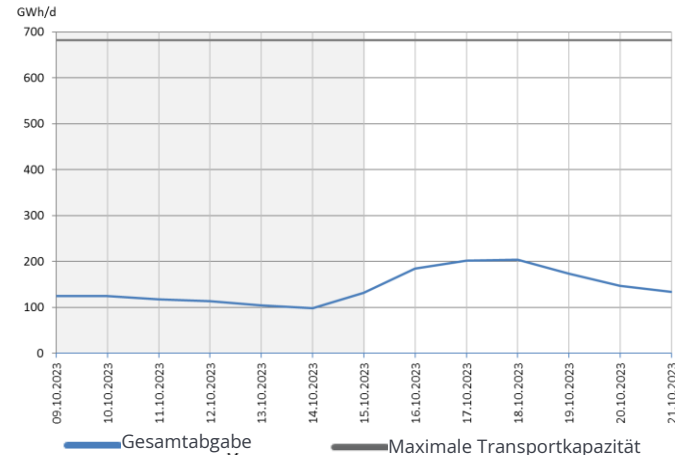
## » Baden-Württemberg: Temperatur- und Verbrauchsentwicklung

Temperatur Stuttgart Flughafen (in °C)



Für die KW 42 wird ein Temperaturniveau mit Tagesmitteltemperaturen von 5,3 °C bis zu 13,9°C erwartet.

Gesamtabgabe im Netzgebiet Baden-Württemberg (in GWh/d)

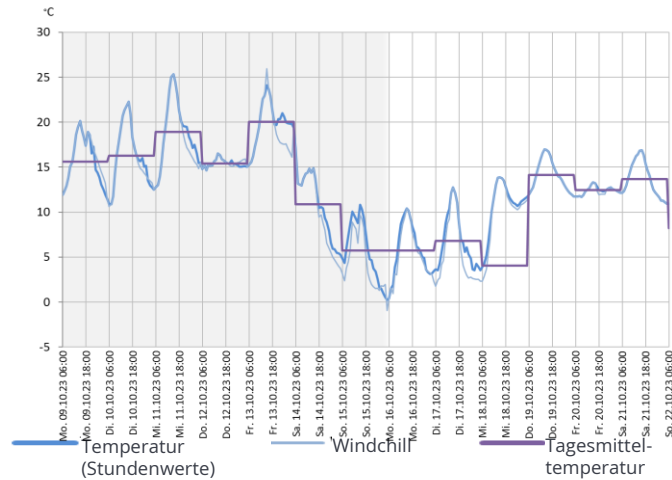


In der KW 42 wird eine **Abgabe von bis zu 204 GWh pro Tag** erwartet. Zum Vergleich: In der KW 41 hat terranets bw im Netzgebiet Baden-Württemberg bis zu 125 GWh pro Tag abgegeben.

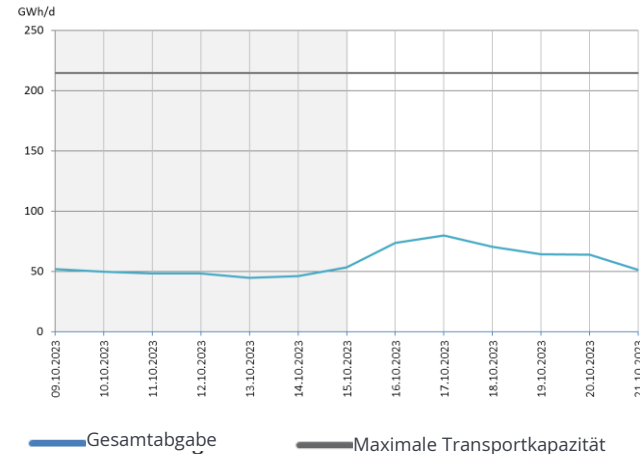
KW 42 (Stand: 18.10.2023)

## » Hessen: Temperatur- und Verbrauchsentwicklung

Temperatur Hessen\* (in °C)



Gesamtabgabe im Netzgebiet Hessen (in GWh/d)



Für die KW 42 wird ein Temperaturniveau mit Tagesmitteltemperaturen von 4,0 °C bis zu 14,2°C erwartet.

\*Gewichtete Temperatur: Frankfurt Flughafen (60 %) und Landwehrhagen (40 %).

In der KW 42 wird eine **Abgabe bis zu 80 GWh pro Tag** erwartet. In der KW 41 hat terranets bw im Netzgebiet Hessen **bis zu 53 GWh pro Tag** abgegeben.

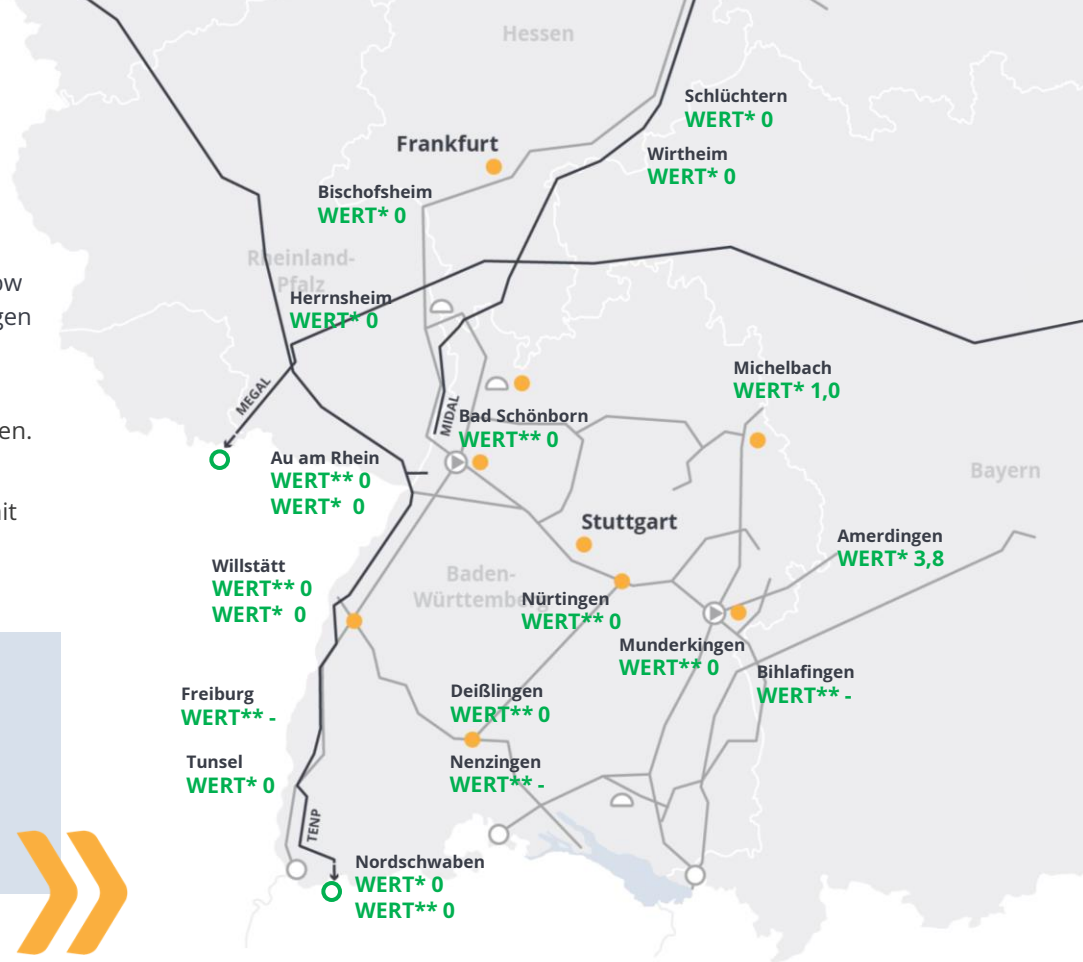
KW 42 (Stand: 18.10.2023)

## Verteilung odoriertes Gas

- Die auf dieser Seite dargestellten Werte wurden von terranets bw bzw. anderen Netzbetreibern anhand von Simulationsrechnungen oder Messungen mit bester Sorgfalt ermittelt.
- Die Werte sind Anhaltspunkte für die Verteilung des odorierten Gases im Netzgebiet. Die Werte werden in  $\text{mg}/\text{m}^3$  THT angegeben. Der Regel-Grenzwert liegt bei ca.  $17 \text{ mg}/\text{m}^3$  THT.
- Der Anteil des odorierten Gases wird, durch die Vermischung mit unodoriertem Gas im Transportsystem, das aus anderen Bezugsquellen stammt, in Flussrichtung abnehmen.

Am vergangenen Wochenende gab es einen Gasbezug am GÜP Medelsheim in das deutsche Transportnetz. Aktuell wird dort kein Gas übernommen. Die aktuelle THT-Konzentration beträgt  $0,0 \text{ mg}/\text{m}^3$ . In Michelbach/Amerdingen sind noch Restkonzentrationen vom Bezug am Wochenende registriert. Auf der TENP ist momentan die Fließrichtung von Nord nach Süd eingestellt.

Datum der Datenerhebung: 18.10.2023, vormittags. Zu beachten: Im Laufe des Tages können die simulierten und gemessenen Werte deutlich variieren



\* Simulationsrechnung; \*\* Messung, WERT in  $\text{mg}/\text{m}^3$  THT

# Lagebericht der Bundesnetzagentur: Übersicht

- Seit dem 23. Juni 2022 gilt die Alarmstufe des Notfallplans. Die Bundesnetzagentur beobachtet die Lage genau und steht in engem Kontakt zu den Netzbetreibern.
- Die **Gasflüsse nach Deutschland sind stabil und ausgeglichen.**
- Um die Gasversorgung für den kommenden Winter zu sichern, muss bis **zum 1. November ein Speicherfüllstand von 95 %** erreicht werden. Dieses **Ziel wurde bereits Ende September erreicht.**
- Der **Gasverbrauch lag in der 41. Kalenderwoche 32,6 % unter dem durchschnittlichen Verbrauch** der Jahre 2018 bis 2021. Er ist **gegenüber der Vorwoche um 12,7% gestiegen.**
- Die **Großhandelspreise sind zuletzt wieder leicht gestiegen.** Unternehmen und private Verbraucher müssen sich weiterhin auf schwankende Preise und ein höheres Preisniveau einstellen.
- Nach Einschätzung der Bundesnetzagentur haben die **Ereignisse an der Baltic-Connector-Pipeline keine unmittelbaren Auswirkungen auf die Gasversorgung in Deutschland.**

Die **Gasversorgung** in Deutschland ist **stabil**. Die **Versorgungssicherheit** ist **gewährleistet**.

Die **Ausgangslage für den Winter 2023/24 ist deutlich besser als vor einem Jahr**, jedoch verbleiben Restrisiken.

Ein sparsamer Gasverbrauch bleibt wichtig.



# » Verweise

### Informationen der Bundesnetzagentur zur Lage der Gasversorgung in Deutschland

1. Liefersituation: Gasflüsse (Import/Export) Deutschlands in GWh/Tag; Gasförderung in Deutschland in GWh/Tag
2. Füllstände der in Deutschland gelegenen Speicher: Verlauf der Speicherfüllstände in Prozent; Täglicher Füllstand und Veränderung der Speicherfüllstände in Prozent
3. Erdgasverbrauch: Wöchentlicher Gasverbrauch Industriekunden in GWh/Tag; Wöchentlicher Gasverbrauch Haushalts- und Gewerbekunden in GWh/Tag; Wöchentlicher Gasverbrauch in Deutschland
4. Temperatur: wöchentlicher Mittelwert in °C
5. Preisentwicklung: Gaspreise Großhandel in EUR/MWh
6. Produktion von Erdgas: Gasförderung in Deutschland in GWh/Tag

Veröffentlichung eines Lageberichts, jeweils donnerstags, 13 Uhr unter: [Bundesnetzagentur > Versorgungssicherheit > Aktuelle Lage Gasversorgung](#)

Der **Marktgebietsmonitor der Trading Hub Europe** stellt alle Gastransportdaten in und aus dem Marktgebiet dar: [Trading Hub Europe > Veröffentlichungen > Transparenz > Marktgebietsmonitor](#)

Eine **Übersicht über alle europäischen Gasflüsse** gibt das ENTSOG GASFLOW DASHBOARD: [European Gas Flow dashboard by ENTSOG](#)

Die Transparenzplattform der GIE zeigt eine **Übersicht der europäischen LNG-Importe**: [ALSI \(Aggregated LNG Storage Inventory\)](#)

Die **Füllstände aller europäischen Gasspeicher** sind veröffentlicht auf der Transparenzplattform der GIE: [Infrastructure EuropTue - AGSI \(gie.eu\)](#)

Die **Füllstände der Gasspeicher für Deutschland mit Reichweitenprognose** zeigt die Übersicht des DVGW: [DVGW Gasspeicher](#)

Der Verband Zukunft Gas stellt umfassende Informationen zu den in **Deutschland geplanten LNG-Terminals** bereit: [LNG-Terminal in Deutschland](#)