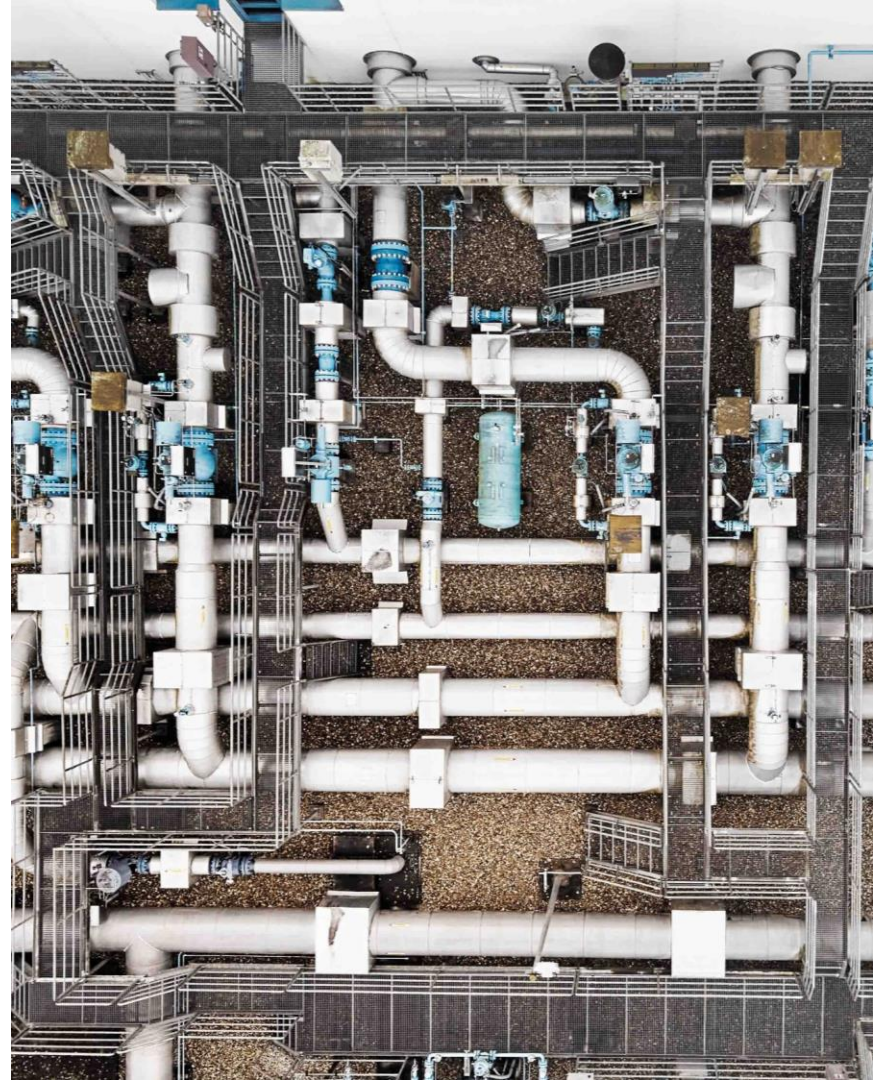




terrannets bw

Aktuelle » Versorgungslage

KW 50 (Stand: 14.12.2023)



» Lagebericht Versorgungssituation – Lage stabil, Markt volatil

Gesamtlage



- Die **Lage ist stabil, aber angespannt**. Eine Verschlechterung der Situation kann nicht ausgeschlossen werden.
- Die Gasversorgung in Deutschland ist stabil, die **Versorgungssicherheit ist gewährleistet**.
- Die **Gasflüsse** in das **Netzgebiet der terranets bw** sind **stabil**.

Speicher



- Es wird ausgespeichert. **Aktueller Gesamtfüllstand der Speicher in Deutschland** liegt bei **92 %** (Speicher Rehden 90 %, Speicher Sandhausen 100%, Speicher Reckrod 95 %).

Verbrauch



- Der **Gesamtgasverbrauch 2023 in Deutschland war in der KW 48 um 8,6 % höher** als im durchschnittlichen Verbrauch der Jahre 2018 bis 2021.
- Im Netzgebiet **Baden-Württemberg wurde im November 2023** bei leicht wärmeren Temperaturen (+2,0 °C) **rund 21 % weniger**, im Netzgebiet **Hessen wurde im November 2023** bei leicht wärmeren Temperaturen (+1,2°C) **ähnlich viel** Gas wie im Vergleichszeitraum 2021 verbraucht.

Nachbarländer



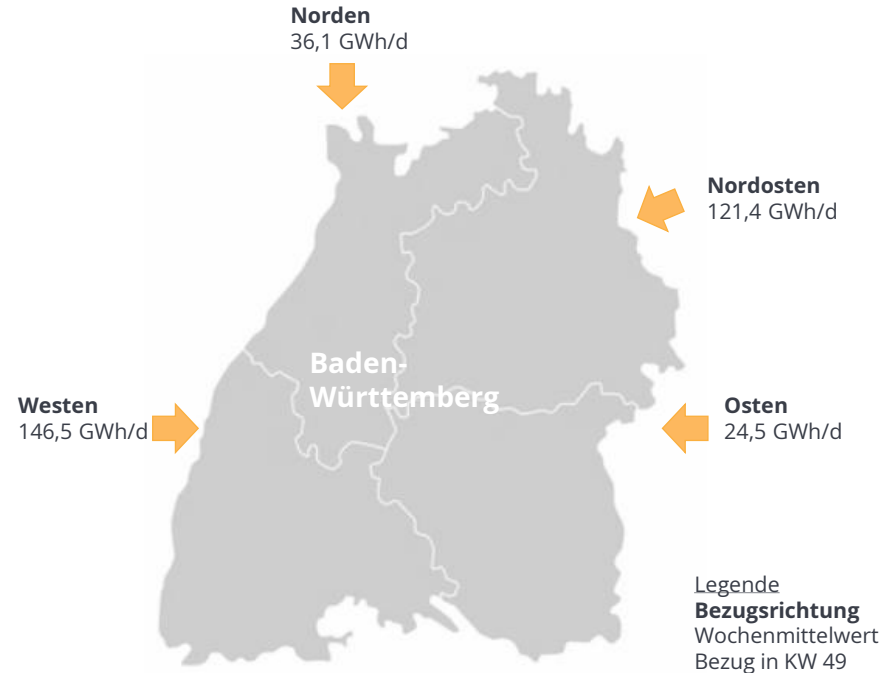
- In den vergangenen Wochen wurde immer wieder Erdgas am GÜP Medelsheim und GÜP Wallbach übernommen. Aktuell erfolgt über Medelsheim ein Bezug von rd. 100 GWh/d mit einem THT-Gehalt von ca. 28 mg/m³. In Wallbach ist die Flussrichtung von Nord nach Süd eingestellt, sodass hier aktuell kein Gas übernommen wird.

Die Versorgungssicherheit ist bei den aktuellen Rahmenbedingungen gewährleistet.

Berechnungen zeigen, dass in einem kalten Winter ohne Verbrauchsreduktion in Deutschland oder durch Ausfall wichtiger Importe wie bspw. aus Norwegen Fehlmengen als realistisch zu betrachten sind.

» Gasflüsse Baden-Württemberg: Bezug in KW 49 gestiegen

- Die Gasflüsse in das Netzgebiet der terranets bw sind **stabil**.
- Die Gasflüsse in der KW 49 sind gegenüber KW 47 gestiegen.
- Die Versorgungssicherheit in Baden-Württemberg ist mit dieser Verteilung des Gasbezugs **gewährleistet**.

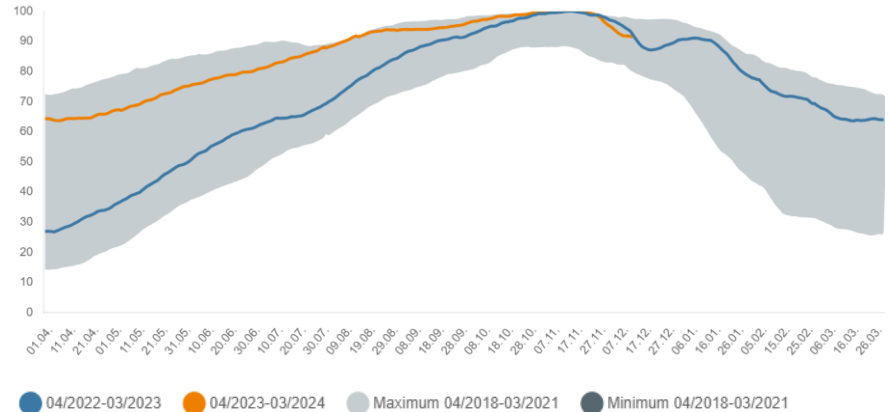


» Speicher: Es wird witterungsbedingt ausgespeichert

- Es wird witterungsbedingt ausgespeichert.
Der **Gesamtpeicherstand** in Deutschland liegt bei **91,7 %** [27.11.: 98,5 %; 13.11.: 100,1 %].
(Quelle: GIE AGSI+)
- Der **Füllstand des Speichers Sandhausen**, der zur Stabilisierung des Gastransportes in Baden-Württemberg eingesetzt wird, beträgt **100 %** [27.11.: 100,3 %; 13.11.: 98,9%].
(Quelle: terranets bw)

Das von den Speicheranlagenbetreibern ausgewiesene Arbeitsgasvolumen gibt die gesicherte Kapazität des Speichers an. Diese entspricht nicht immer den physikalischen Möglichkeiten, sodass einige Speicher mehr Gas einspeichern können. Deshalb kann auch bei einem Füllstand von 100 % weiter eingespeichert werden.

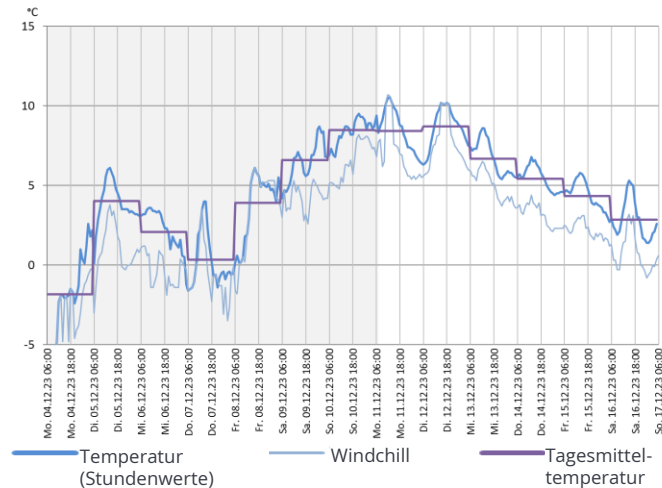
Verlauf der Speicherfüllstände von in Deutschland gelegenen Speichern (in Prozent)



Quelle: Bundesnetzagentur

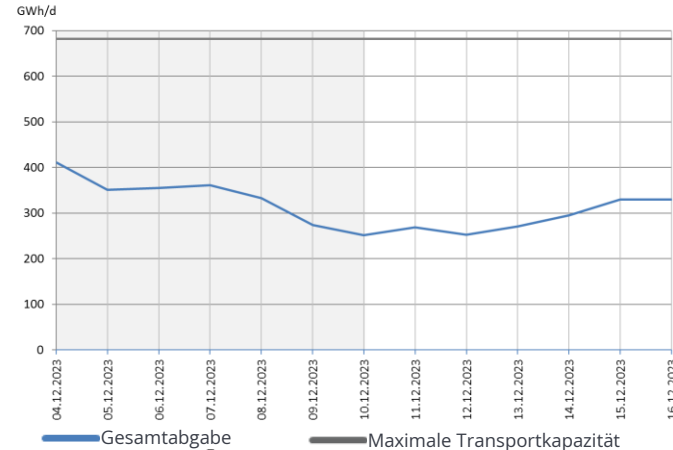
» Baden-Württemberg: Temperatur- und Verbrauchsentwicklung

Temperatur Stuttgart Flughafen (in °C)



Für die KW 50 wird ein Temperaturniveau mit Tagesmitteltemperaturen von 2,9 °C bis zu 8,7 °C erwartet.

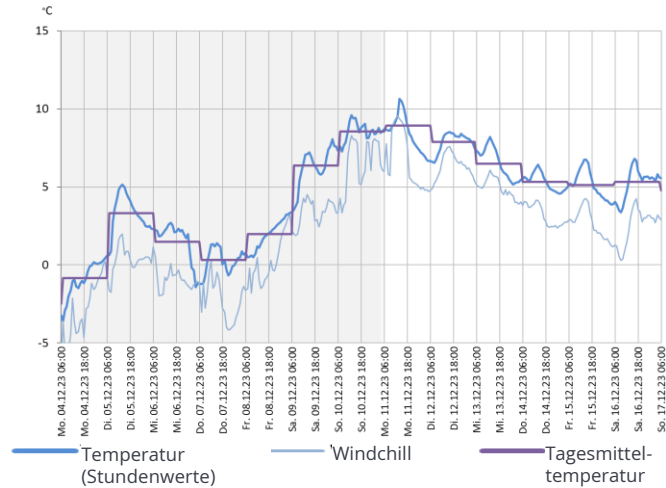
Gesamtabgabe im Netzgebiet Baden-Württemberg (in GWh/d)



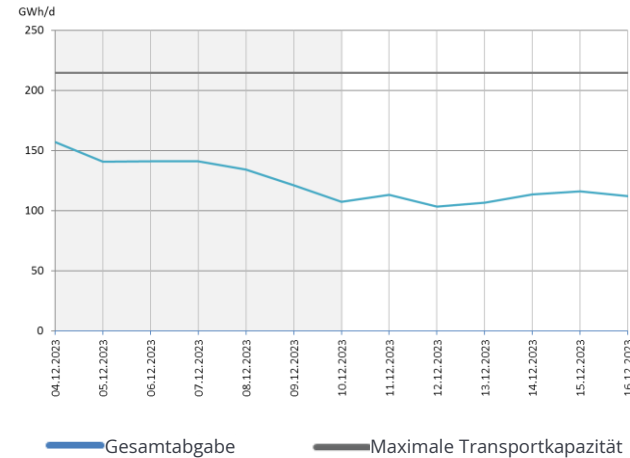
In der KW 50 wird eine **Abgabe von bis zu 330 GWh pro Tag** erwartet. Zum Vergleich: In der KW 49 hat terranets bw im Netzgebiet Baden-Württemberg **bis zu 411 GWh pro Tag** abgegeben.

» Hessen: Temperatur- und Verbrauchsentwicklung

Temperatur Hessen* (in °C)



Gesamtabgabe im Netzgebiet Hessen (in GWh/d)



Für die KW 50 wird ein Temperaturniveau mit Tagesmitteltemperaturen von 5,1 °C bis zu 8,9 °C erwartet.

*Gewichtete Temperatur: Frankfurt Flughafen (60 %) und Landwehrhagen (40 %).

In der KW 50 wird eine **Abgabe bis zu 116 GWh pro Tag** erwartet. In der KW 49 hat terranets bw im Netzgebiet Hessen **bis zu 157 GWh pro Tag** abgegeben.

KW 50 (Stand: 14.12.2023)

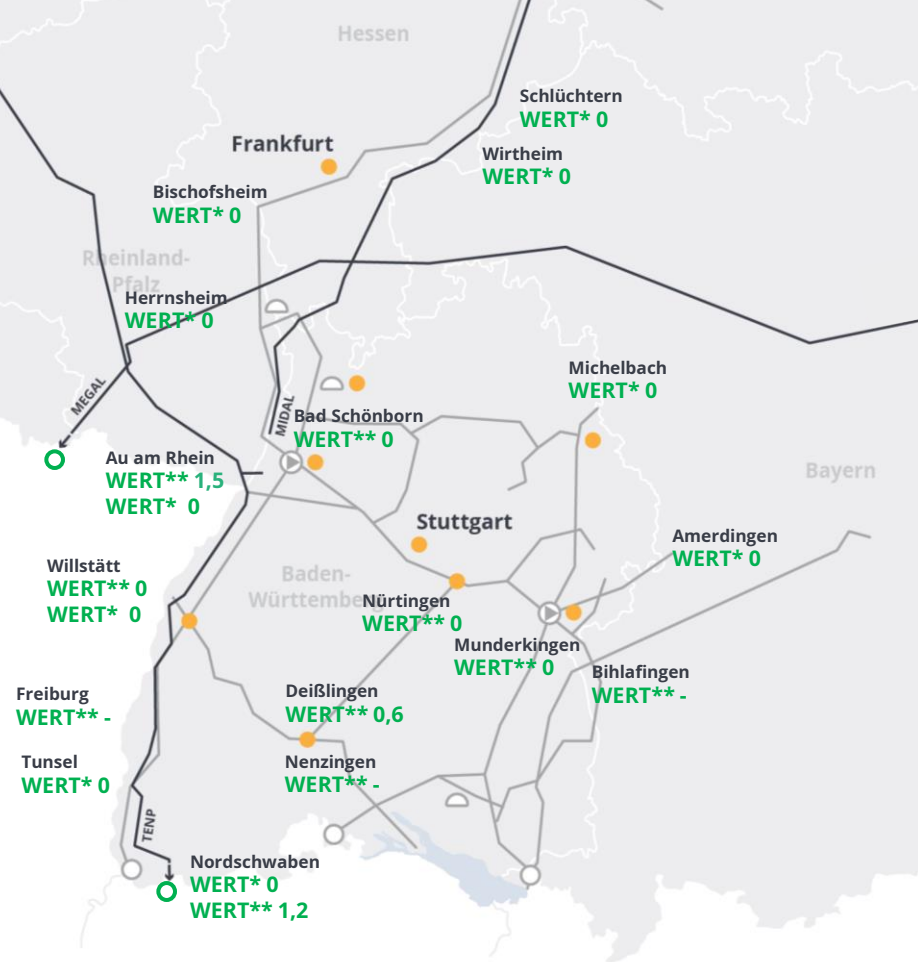
Verteilung odoriertes Gas

- Die auf dieser Seite dargestellten Werte wurden von terranets bw bzw. anderen Netzbetreibern anhand von Simulationsrechnungen oder Messungen mit bester Sorgfalt ermittelt.
- Die Werte sind Anhaltspunkte für die Verteilung des odorierten Gases im Netzgebiet. Die Werte werden in mg/m^3 THT angegeben. Der Regel-Grenzwert liegt bei ca. $17 \text{ mg}/\text{m}^3$ THT.
- Der Anteil des odorierten Gases wird, durch die Vermischung mit unodoriertem Gas im Transportsystem, das aus anderen Bezugsquellen stammt, in Flussrichtung abnehmen.

In den vergangenen Wochen wurde immer wieder Erdgas am GÜP Medelsheim und GÜP Wallbach übernommen. Aktuell erfolgt ausschließlich Bezug über Medelsheim.



Datum der Datenerhebung: 13.12.2023, vormittags. Zu beachten: Im Laufe des Tages können die simulierten und gemessenen Werte deutlich variieren.



* Simulationsrechnung; ** Messung, WERT in mg/m^3 THT

Lagebericht der Bundesnetzagentur: Übersicht

- Seit dem 23. Juni 2022 gilt die Alarmstufe des Notfallplans. Die Bundesnetzagentur beobachtet die Lage genau und steht in engem Kontakt zu den Netzbetreibern.
- Die **Gasflüsse nach Deutschland sind stabil und ausgeglichen.**
- Um die Gasversorgung im Winter 2024/2025 zu sichern, ist zum 1. Februar ein Speicherfüllstand von mindestens 40 % gesetzlich vorgeschrieben.
- Der **Gasverbrauch lag in der 49. Kalenderwoche 2,6 % unter dem durchschnittlichen Verbrauch** der Jahre 2018 bis 2021. Er ist **gegenüber der Vorwoche um 9,6 % gesunken.**
- Die **Großhandelspreise nehmen aktuell leicht ab.** Unternehmen und private Verbraucher müssen sich weiterhin auf schwankende Preise einstellen.

Die **Gasversorgung** in Deutschland ist **stabil**. Die **Versorgungssicherheit** ist **gewährleistet**.

Die **Ausgangslage für den Winter 2023/24 ist deutlich besser als vor einem Jahr**, jedoch verbleiben Restrisiken.

Ein sparsamer Gasverbrauch bleibt wichtig.



» Verweise

Informationen der Bundesnetzagentur zur Lage der Gasversorgung in Deutschland

1. Liefersituation: Gasflüsse (Import/Export) Deutschlands in GWh/Tag; Gasförderung in Deutschland in GWh/Tag
2. Füllstände der in Deutschland gelegenen Speicher: Verlauf der Speicherfüllstände in Prozent; Täglicher Füllstand und Veränderung der Speicherfüllstände in Prozent
3. Erdgasverbrauch: Wöchentlicher Gasverbrauch Industriekunden in GWh/Tag; Wöchentlicher Gasverbrauch Haushalts- und Gewerbekunden in GWh/Tag; Wöchentlicher Gasverbrauch in Deutschland
4. Temperatur: wöchentlicher Mittelwert in °C
5. Preisentwicklung: Gaspreise Großhandel in EUR/MWh
6. Produktion von Erdgas: Gasförderung in Deutschland in GWh/Tag

Veröffentlichung eines Lageberichts, jeweils donnerstags, 13 Uhr unter: [Bundesnetzagentur > Versorgungssicherheit > Aktuelle Lage Gasversorgung](#)

Der **Marktgebietsmonitor der Trading Hub Europe** stellt alle Gastransportdaten in und aus dem Marktgebiet dar: [Trading Hub Europe > Veröffentlichungen > Transparenz > Marktgebietsmonitor](#)

Eine **Übersicht über alle europäischen Gasflüsse** gibt das ENTSOG GASFLOW DASHBOARD: [European Gas Flow dashboard by ENTSOG](#)

Die Transparenzplattform der GIE zeigt eine **Übersicht der europäischen LNG-Importe**: [ALSI \(Aggregated LNG Storage Inventory\)](#)

Die **Füllstände aller europäischen Gasspeicher** sind veröffentlicht auf der Transparenzplattform der GIE: [Infrastructure EuropTue - AGSI \(gie.eu\)](#)

Die **Füllstände der Gasspeicher für Deutschland mit Reichweitenprognose** zeigt die Übersicht des DVGW: [DVGW Gasspeicher](#)

Der Verband Zukunft Gas stellt umfassende Informationen zu den in **Deutschland geplanten LNG-Terminals** bereit: [LNG-Terminal in Deutschland](#)