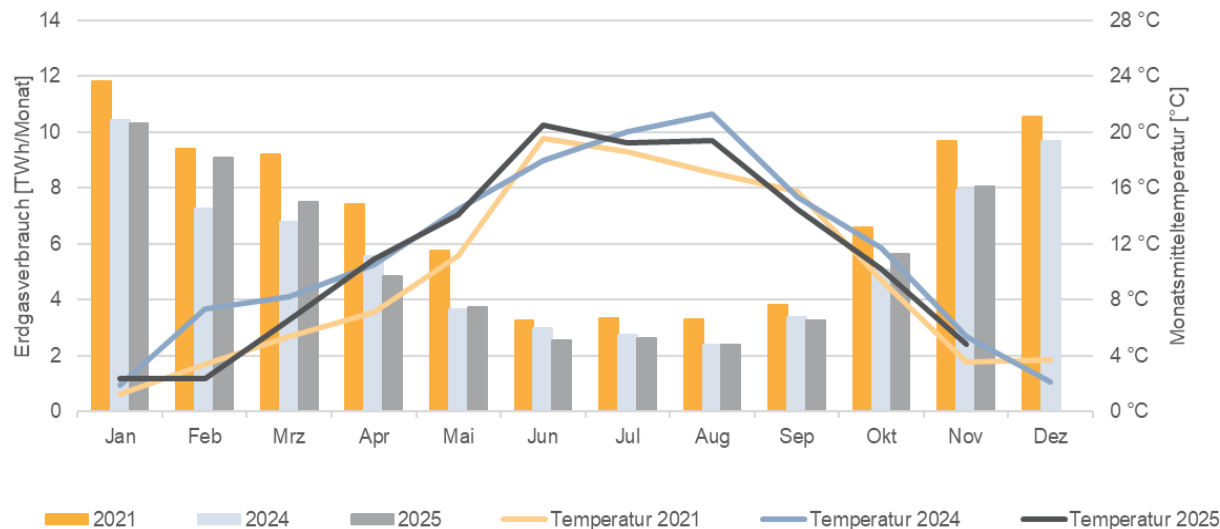


» November 2025: Verbrauch um 17 % geringer als in 2021

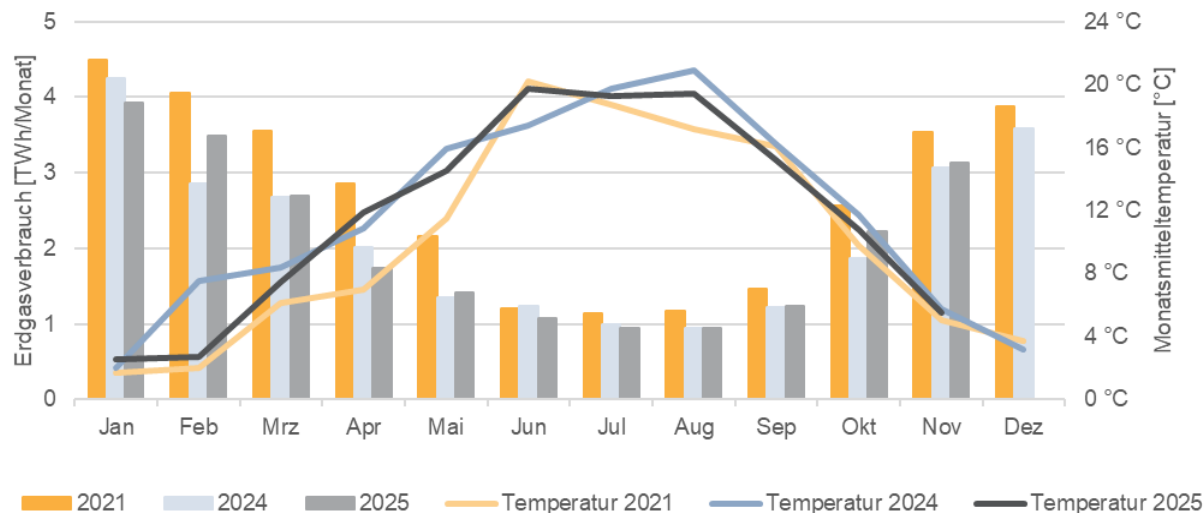


| Monat | Δ Verbrauch 2025 zu 2021 |
|--------------------|-----------------------------|
| Januar | - 13 % |
| Februar | - 3 % |
| März | - 19 % |
| April | - 35 % |
| Mai | - 35 % |
| Juni | - 22 % |
| Juli | - 21 % |
| August | - 27 % |
| September | - 14 % |
| Oktober | - 14 % |
| November | - 17 % |
| Dezember | - |
| Jan – Nov * | - 18 % |

Im November wurde bei wärmeren Temperaturen (ca. +1,2 °C) 17 % weniger Gas als 2021 verbraucht

* Mengengewichteter Vergleich des Verbrauchs im genannten Zeitraum

» November 2025: Verbrauch um 11 % geringer als in 2021



| Monat | Δ Verbrauch 2025 zu 2021 |
|--------------------|-----------------------------|
| Januar | - 12 % |
| Februar | - 14 % |
| März | - 24 % |
| April | - 39 % |
| Mai | - 34 % |
| Juni | - 10 % |
| Juli | - 18 % |
| August | - 19 % |
| September | - 16 % |
| Oktober | - 13 % |
| November | - 11 % |
| Dezember | - |
| Jan – Nov * | - 19 % |

Im November wurde bei wärmeren Temperaturen (ca. 0,5 °C) 11 % weniger Gas als 2021 verbraucht.

* Mengengewichteter Vergleich des Verbrauchs im genannten Zeitraum