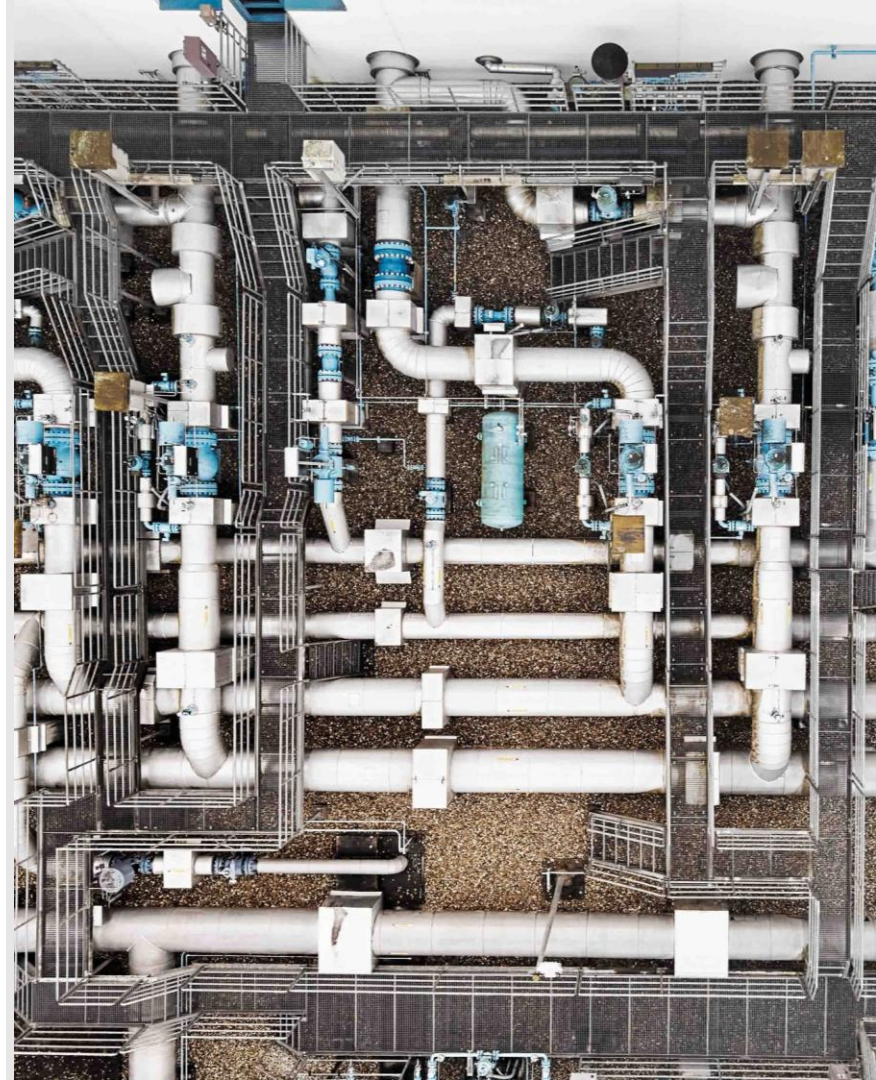




terrannets bw

» Aktuelle Versorgungslage

KW 5 (Stand: 28.01.2026)



» Lagebericht Versorgungssituation

Gesamtlage



Speicher



Verbrauch



Nachbarländer



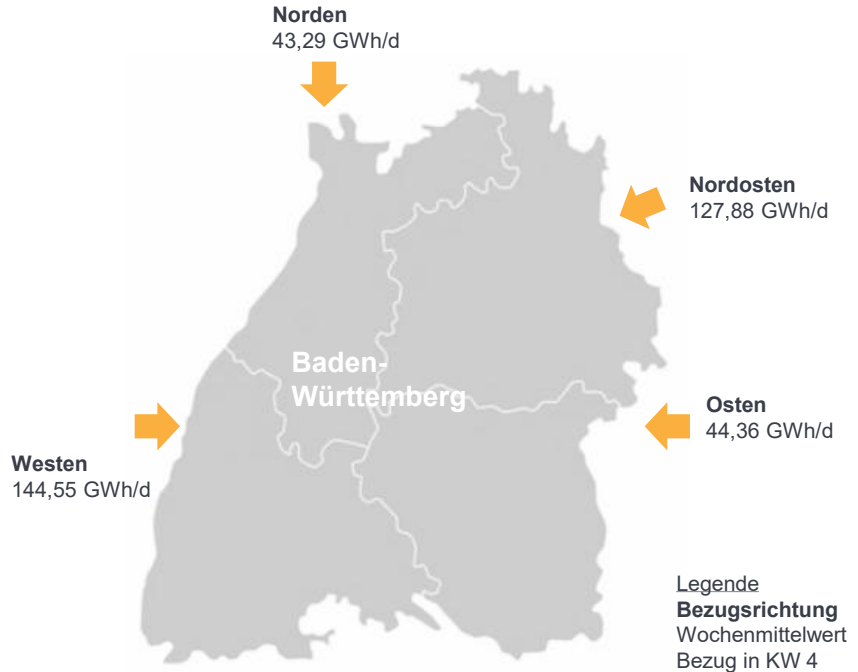
- **Gesamtlage ist stabil.**
- **Gasflüsse** in das Netz von terranets bw sind **stabil**. Die **notwendigen Kapazitäten** sind **abgesichert**.
- Die **Bundesnetzagentur** schätzt die Gefahr einer angespannten Gasversorgung derzeit als gering ein.
- **Füllstand der Speicher** in Deutschland liegt aktuell bei **35,9 %** (Sandhausen > 79 %; Reckrod > 71 %; Rehden > 10 %)
- Die Vorgabe für den deutschen Speicherfüllstand liegt bei 31 % bis zum 1. Februar 2026. Darüber hinaus gelten individuelle Füllstandsvorgaben für die jeweiligen Speicher.
- Im Netzgebiet von terranets bw in **Baden-Württemberg** wurde im Dezember 2025 bei kälteren Temperaturen (ca. -1,5 °C) **rund 11 % weniger**, im **Netzgebiet Hessen** bei ähnlichen Temperaturen (ca. +1 °C) **rund 11 % weniger** Gas als im Vergleichszeitraum 2021 verbraucht. Im Vergleich zu 2024 ist der Erdgasverbrauch 2025 wieder angestiegen.
- Aktuell kann größtenteils auf einen **Bezug** von **odoriertem Gas aus Frankreich** am Grenzübergangspunkt **Medelsheim** verzichtet werden. Durch Verlängerung der **VOLKER-Festlegung** bis Ende 09/2026 ist auch im Winter 2025/2026 ein Gasbezug aus Frankreich möglich.

Deutschland ist eng in das europäische Gasverbundsystem integriert und verfügt über unterschiedliche Importmöglichkeiten, was flexible Gastransporte ermöglicht.

VOLKER: Festlegung zu volatilen Kosten für verschiedene Aspekte des Erdgastransports

» Gasflüsse Baden-Württemberg: Bezug in KW 4 gesunken

- Die Gasflüsse in das Netzgebiet von terranets bw sind **stabil**.
- Die Gasflüsse in der KW 4 sind gegenüber KW 2 gesunken.
- Die Versorgungssicherheit in Baden-Württemberg ist mit dieser Verteilung des Gasbezugs **gewährleistet**.

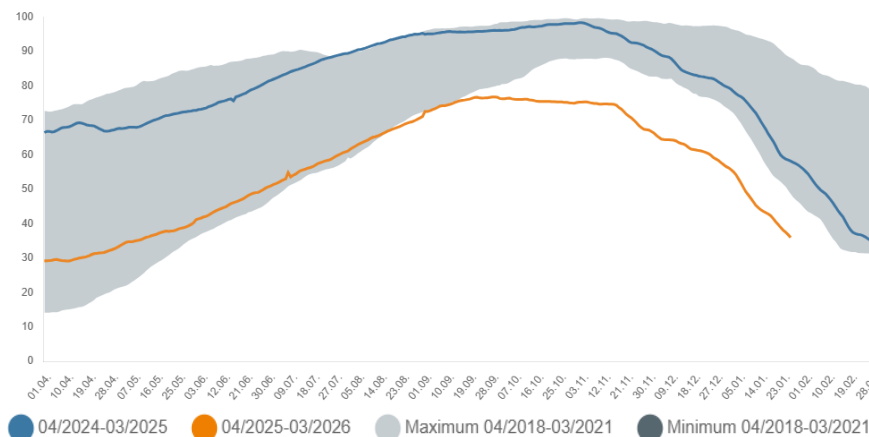


» Speicher: Es wird weiterhin temperaturbedingt ausgespeichert

- Aufgrund der kalten Temperaturen wird weiterhin ausgespeichert.
Der **Gesamtspeicherfüllstand** in Deutschland liegt bei **35,9 %**.
[18.01.26: 42,3%; 11.01.26: 46,4%; 04.01.26: 54,2%].
(Quelle: GIE AGSI+)
- Der **Füllstand des Speichers Sandhausen**, der zur Stabilisierung des Gastransportes in Baden-Württemberg eingesetzt wird, beträgt **79,3%**.
[18.01.26: 85,5%; 11.01.26: 85,2%; 04.01.26: 90,3%].
(Quelle: terranets bw)

Das von den Speicheranlagenbetreibern ausgewiesene Arbeitsgasvolumen gibt die gesicherte Kapazität des Speichers an. Diese entspricht nicht immer den physikalischen Möglichkeiten, sodass einige Speicher mehr Gas einspeichern können. Deshalb kann auch bei einem Füllstand von 100 % weiter eingespeichert werden.

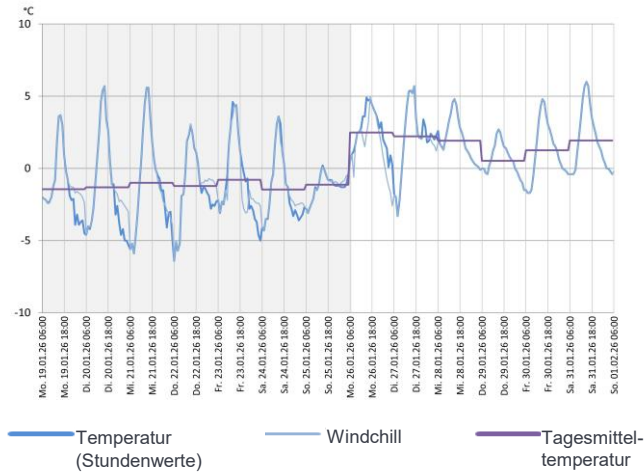
Verlauf der Speicherfüllstände von in Deutschland gelegenen Speichern (in Prozent)



Quelle: Bundesnetzagentur

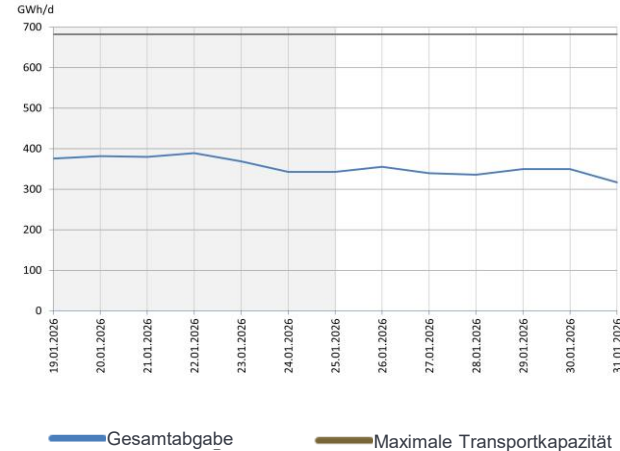
» Baden-Württemberg: Temperatur- und Verbrauchsentwicklung

Temperatur Stuttgart Flughafen (in °C)



Für die KW 5 wird ein Temperaturniveau mit Tagesmitteltemperaturen von 0,5°C bis zu 2,5 °C erwartet.

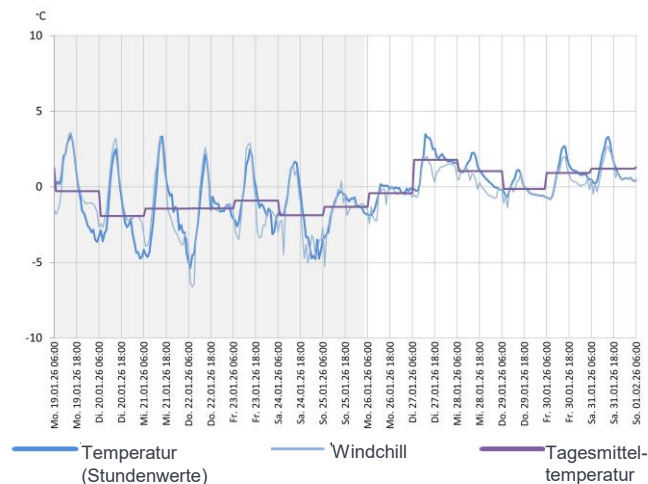
Gesamtabgabe im Netzgebiet Baden-Württemberg (in GWh/d)



In der KW 5 wird eine **Abgabe von bis zu 355 GWh pro Tag** erwartet. Zum Vergleich: In der KW 3 hat terranets bw im Netzgebiet Baden-Württemberg **bis zu 371 GWh pro Tag** abgegeben.

» Hessen: Temperatur- und Verbrauchsentwicklung

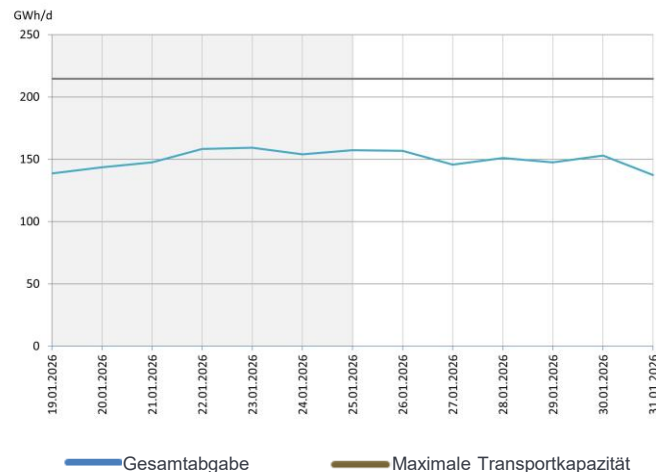
Temperatur Hessen* (in °C)



Für die KW 5 wird ein Temperaturniveau mit Tagesmitteltemperaturen von 0,4 °C bis zu 1,8 °C erwartet.

*Gewichtete Temperatur: Frankfurt Flughafen (60 %) und Landwehrrhagen (40 %).

Gesamtabgabe im Netzgebiet Hessen (in GWh/d)



In der KW 5 wird eine **Abgabe bis zu 157 GWh pro Tag** erwartet. In der KW 3 hat terranets bw im Netzgebiet Hessen **bis zu 150 GWh pro Tag** abgegeben.

KW 5 (Stand: 28.01.2026)

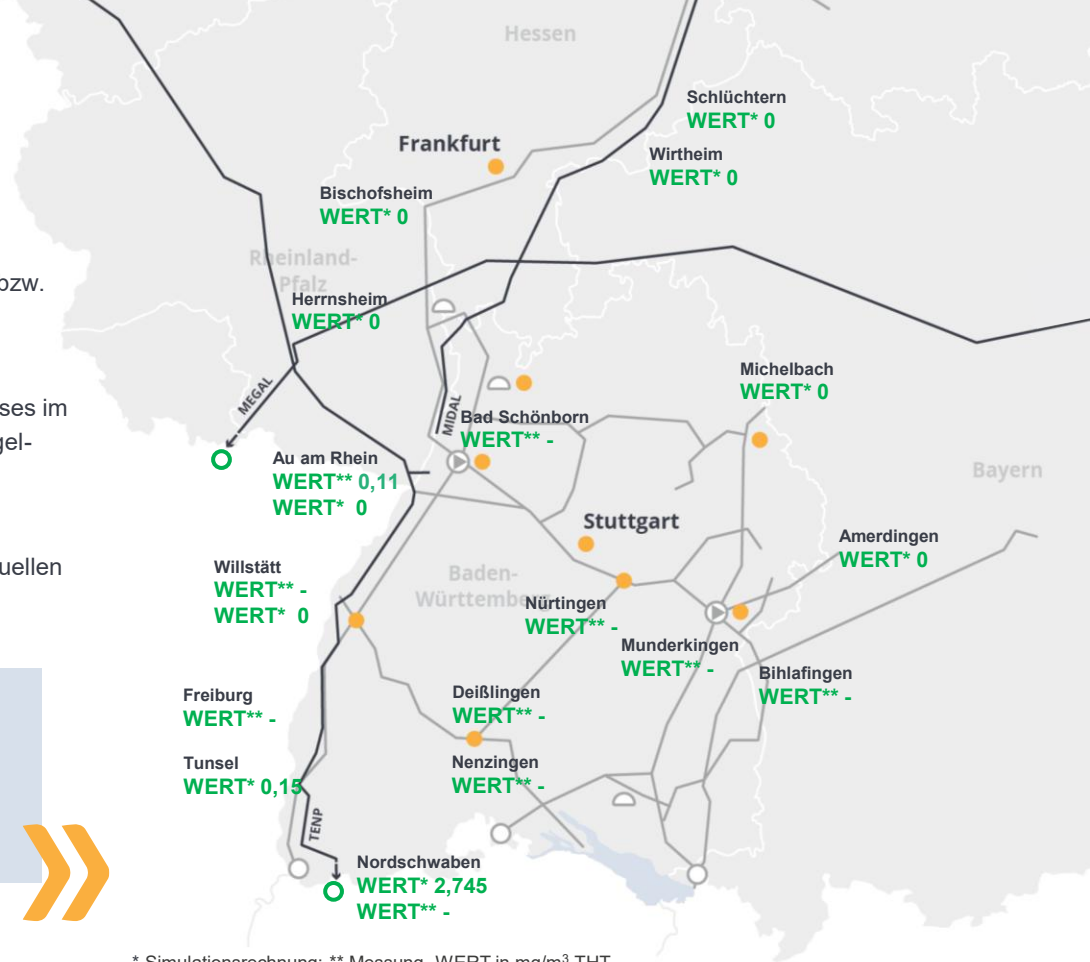
Verteilung odoriertes Gas

- Die auf dieser Seite dargestellten Werte wurden von terranets bw bzw. anderen Netzbetreibern anhand von Simulationsrechnungen oder Messungen mit bester Sorgfalt ermittelt.
- Die Werte sind Anhaltspunkte für die Verteilung des odorierten Gases im Netzgebiet. Die Werte werden in mg/m^3 THT angegeben. Der Regel-Grenzwert liegt bei ca. $17 \text{ mg}/\text{m}^3$ THT.
- Der Anteil des odorierten Gases wird, durch die Vermischung mit unodoriertem Gas im Transportsystem, das aus anderen Bezugsquellen stammt, in Flussrichtung abnehmen.

Im Leitungsnetz von terranets bw werden aktuell nur geringe Mengen an odoriertem Gas aus Frankreich verteilt. An vereinzelt Tagen wurden geringe Mengen am GÜP Medelsheim übernommen. Diese hatte kaum Einfluss auf die THT Konzentration im verteilten Gas.



Datum der Datenerhebung: 28.01.2025, vormittags. Zu beachten: Im Laufe des Tages können die simulierten und gemessenen Werte deutlich variieren.



* Simulationsrechnung; ** Messung, WERT in mg/m^3 THT

» Verweise

Informationen der Bundesnetzagentur zur Lage der Gasversorgung in Deutschland

1. Liefersituation: Gasflüsse (Import/Export) Deutschlands in GWh/Tag; Gasförderung in Deutschland in GWh/Tag
2. Füllstände der in Deutschland gelegenen Speicher: Verlauf der Speicherfüllstände in Prozent; Täglicher Füllstand und Veränderung der Speicherfüllstände in Prozent
3. Erdgasverbrauch: Wöchentlicher Gasverbrauch Industriekunden in GWh/Tag; Wöchentlicher Gasverbrauch Haushalts- und Gewerbekunden in GWh/Tag; Wöchentlicher Gasverbrauch in Deutschland
4. Temperatur: wöchentlicher Mittelwert in °C
5. Preisentwicklung: Gaspreise Großhandel in EUR/MWh
6. Produktion von Erdgas: Gasförderung in Deutschland in GWh/Tag

Regelmäßige Informationen zur aktuellen Lage der Gasversorgung unter: [Bundesnetzagentur > Versorgungssicherheit > Aktuelle Lage Gasversorgung](#)

Der **Marktgebietsmonitor der Trading Hub Europe** stellt alle Gastransportdaten in und aus dem Marktgebiet dar: [Trading Hub Europe > Veröffentlichungen > Transparenz > Marktgebietsmonitor](#)

Eine **Übersicht über alle europäischen Gasflüsse** gibt das ENTSOG GASFLOW DASHBOARD: [European Gas Flow dashboard by ENTSOG](#)

Die Transparenzplattform der GIE zeigt eine **Übersicht der europäischen LNG-Importe**: [ALSI \(Aggregated LNG Storage Inventory\)](#)

Die **Füllstände aller europäischen Gasspeicher** sind veröffentlicht auf der Transparenzplattform der GIE: [Infrastructure EuropTue - AGSI \(gie.eu\)](#)

Die **Füllstände der Gasspeicher für Deutschland mit Reichweitenprognose** zeigt die Übersicht des DVGW: [DVGW Gasspeicher](#)

Der Verband Gas und Wasserstoff Wirtschaft informiert über die deutschen **LNG-Terminals** : [LNG-Terminal Deutschland](#)