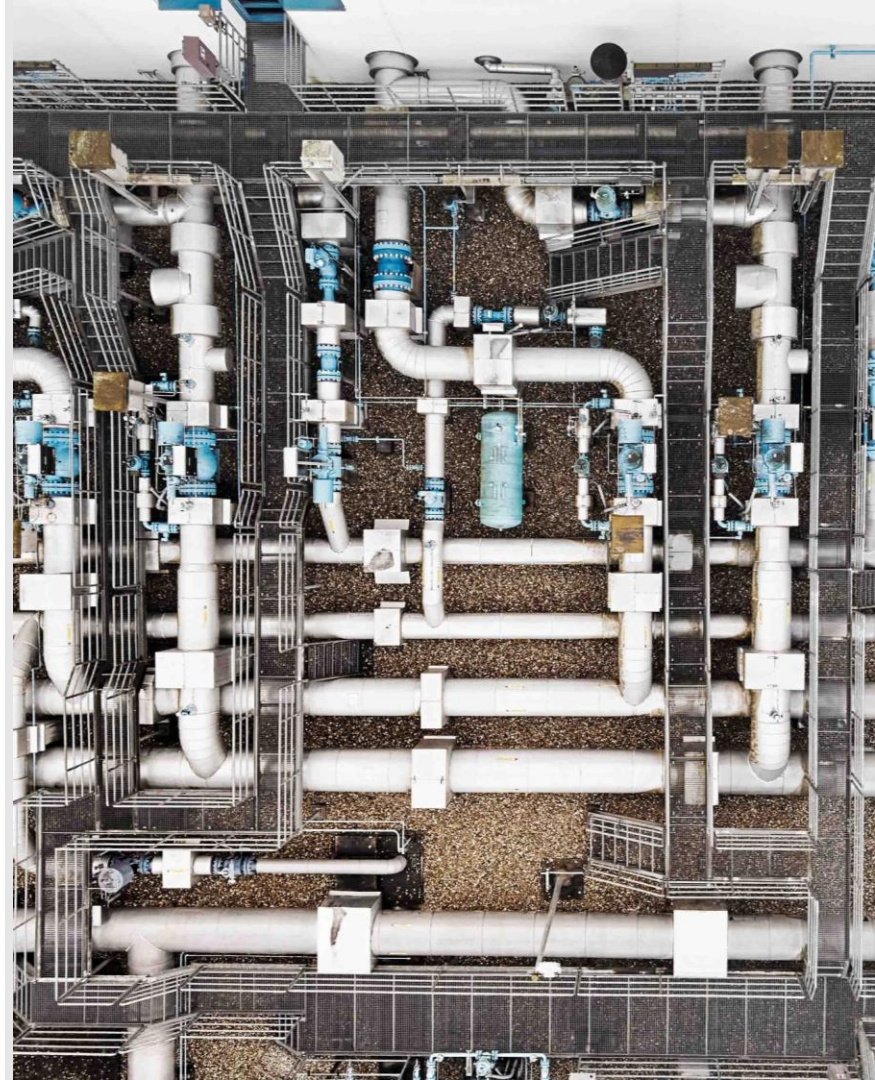




terrannets bw

# » Aktuelle Versorgungslage

KW 16 (Stand: 16.04.2026)



## » Lagebericht Versorgungssituation

### Gesamtlage



stabil

### Speicher



Vorsicht

### Verbrauch



stabil

### Nachbarländer



stabil

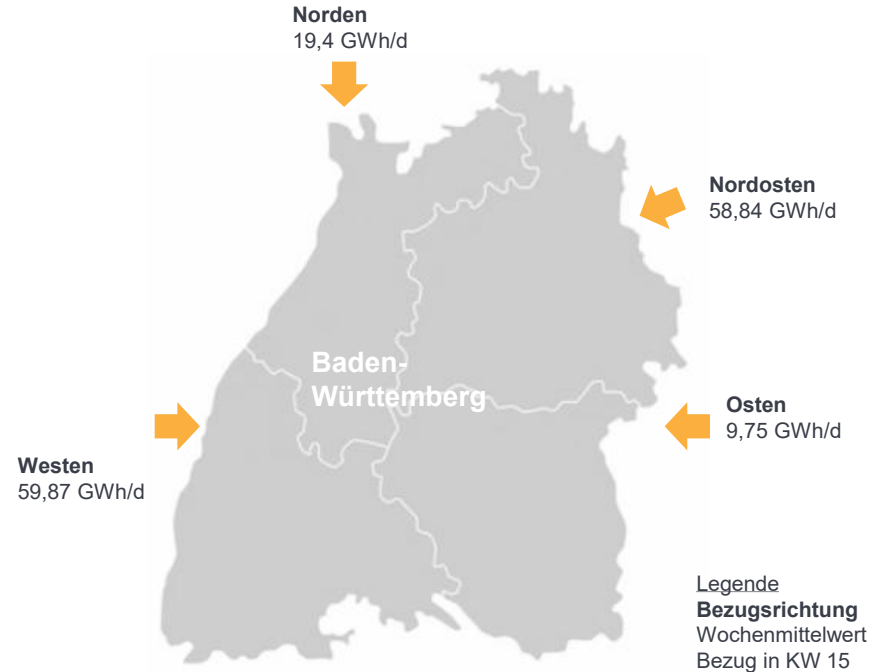
- Die **Gesamtlage** ist **stabil**.
- **Gasflüsse** in das Netz von terranets bw sind **stabil**. Die **notwendigen Kapazitäten** sind **abgesichert**.
- Die **Bundesnetzagentur** schätzt die Gefahr einer angespannten Gasversorgung aktuell als gering ein. Die Entwicklung im Nahen Osten wird aufmerksam beobachtet.
- **Füllstand der Speicher** in Deutschland liegt aktuell bei **23 %** (Sandhausen > 56 %; Reckrod > 36 %; Rehden > 3 %)
- Seit dem 1. Februar 2026 gelten individuelle Füllstandsvorgaben für die jeweiligen Speicher.
- Im Netzgebiet von terranets bw in **Baden-Württemberg** wurde im März 2026 bei ähnlichen Temperaturen (ca. - 0,2 °C) **rund 3 % weniger**, im **Netzgebiet Hessen** bei ähnlichen Temperaturen (ca. + 0,1 °C) **rund 0,4 % mehr Gas** als im Vergleichszeitraum 2025 verbraucht.
- Seit Anfang April 2026 werden **höhere Mengen an odoriertem Gas aus Frankreich** am Grenzübergangspunkt Wallbach bezogen. Dort herrscht größtenteils Süd-Nord-Transport. Durch Verlängerung der **VOLKER-Festlegung** bis Ende September 2026 ist auch im Winter 2025/2026 ein Gasbezug aus Frankreich möglich.

Deutschland ist eng in das europäische Gasverbundsystem integriert und verfügt über unterschiedliche Importmöglichkeiten, was flexible Gastransporte ermöglicht.



## » Gasflüsse Baden-Württemberg: Bezug in KW 15 gesunken

- Die Gasflüsse in das Netzgebiet von terranets bw sind **stabil**.
- Die Gasflüsse in der KW 15 sind gegenüber KW 13 gesunken.
- Die Versorgungssicherheit in Baden-Württemberg ist mit dieser Verteilung des Gasbezugs **gewährleistet**.



## » Speicher: Speicherfüllstände steigen langsam

- Aufgrund der steigenden Temperaturen wird langsam mit der Einspeicherung begonnen.

Der **Gesamtspeicherfüllstand** in Deutschland liegt bei **23,3 %**.

[06.04.26: 22,8%; 30.03.26: 22,2%; 23.03.26: 22,2%]

(Quelle: GIE AGSI+)

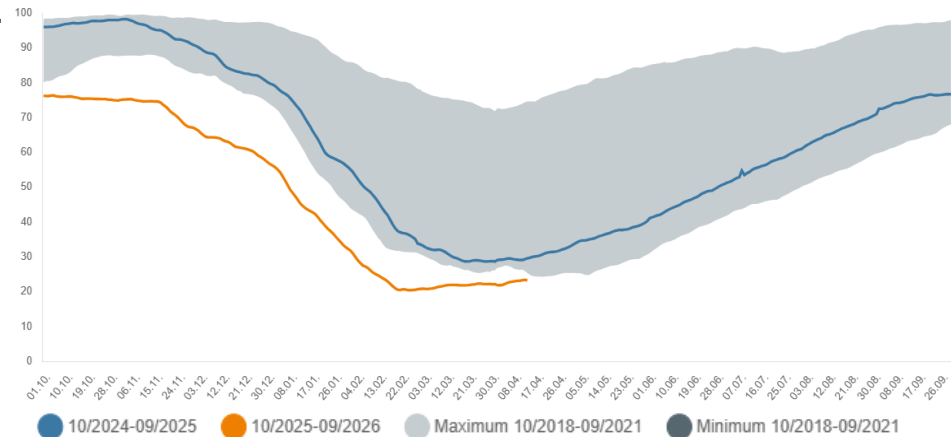
- Der **Füllstand des Speichers Sandhausen**, der zur Stabilisierung des Gastransportes in Baden-Württemberg eingesetzt wird, beträgt **56,2 %**.

[06.04.26: 56,2%; 30.03.26: 56,2%; 23.03.26: 57,6%]

(Quelle: terranets bw)

Das von den Speicheranlagenbetreibern ausgewiesene Arbeitsgasvolumen gibt die gesicherte Kapazität des Speichers an. Diese entspricht nicht immer den physikalischen Möglichkeiten, sodass einige Speicher mehr Gas einspeichern können. Deshalb kann auch bei einem Füllstand von 100 % weiter eingespeichert werden.

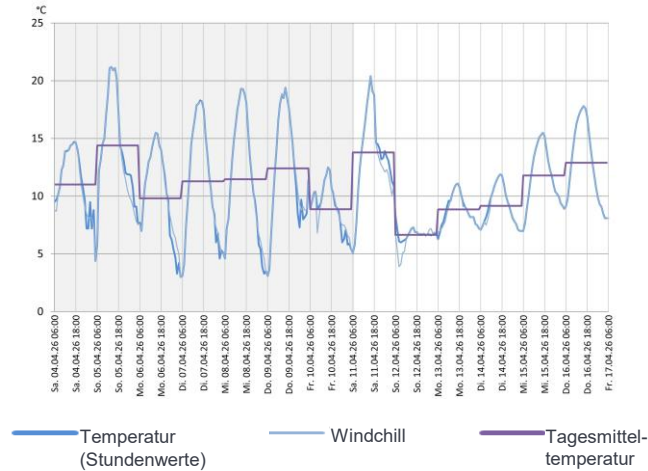
Verlauf der Speicherfüllstände von in Deutschland gelegenen Speichern (in Prozent)



Quelle: Bundesnetzagentur

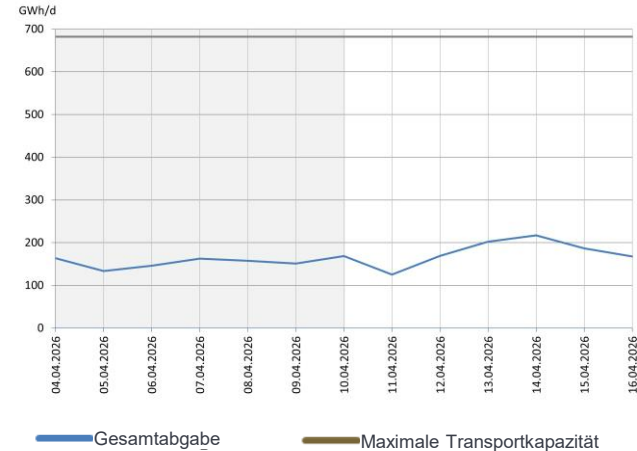
# » Baden-Württemberg: Temperatur- und Verbrauchsentwicklung

Temperatur Stuttgart Flughafen (in °C)



Für die KW 16 wird ein Temperaturniveau mit Tagesmitteltemperaturen von 6,7 °C bis zu 12,9 °C erwartet.

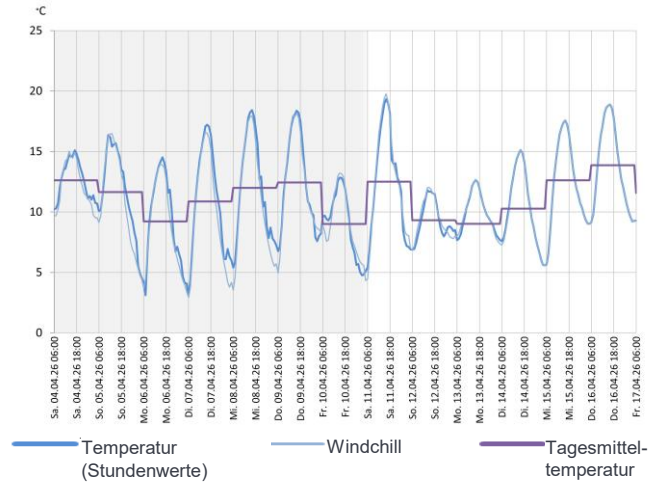
Gesamtabgabe im Netzgebiet Baden-Württemberg (in GWh/d)



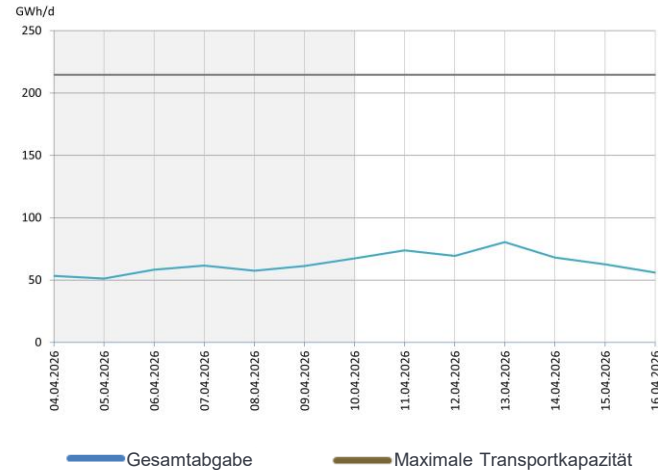
In der KW 16 wird eine **Abgabe von bis zu 217 GWh pro Tag** erwartet. Zum Vergleich: In der KW 14 hat terranets bw im Netzgebiet Baden-Württemberg **bis zu 282 GWh pro Tag** abgegeben.

# » Hessen: Temperatur- und Verbrauchsentwicklung

Temperatur Hessen\* (in °C)



Gesamtabgabe im Netzgebiet Hessen (in GWh/d)



Für die KW 16 wird ein Temperaturniveau mit Tagesmitteltemperaturen von 9,0 °C bis zu 13,9 °C erwartet.

\*Gewichtete Temperatur: Frankfurt Flughafen (60 %) und Landwehrrhagen (40 %).

In der KW 16 wird eine **Abgabe bis zu 80 GWh pro Tag** erwartet. In der KW 14 hat terranets bw im Netzgebiet Hessen **bis zu 109 GWh pro Tag** abgegeben.

KW 16 (Stand: 16.04.2026)

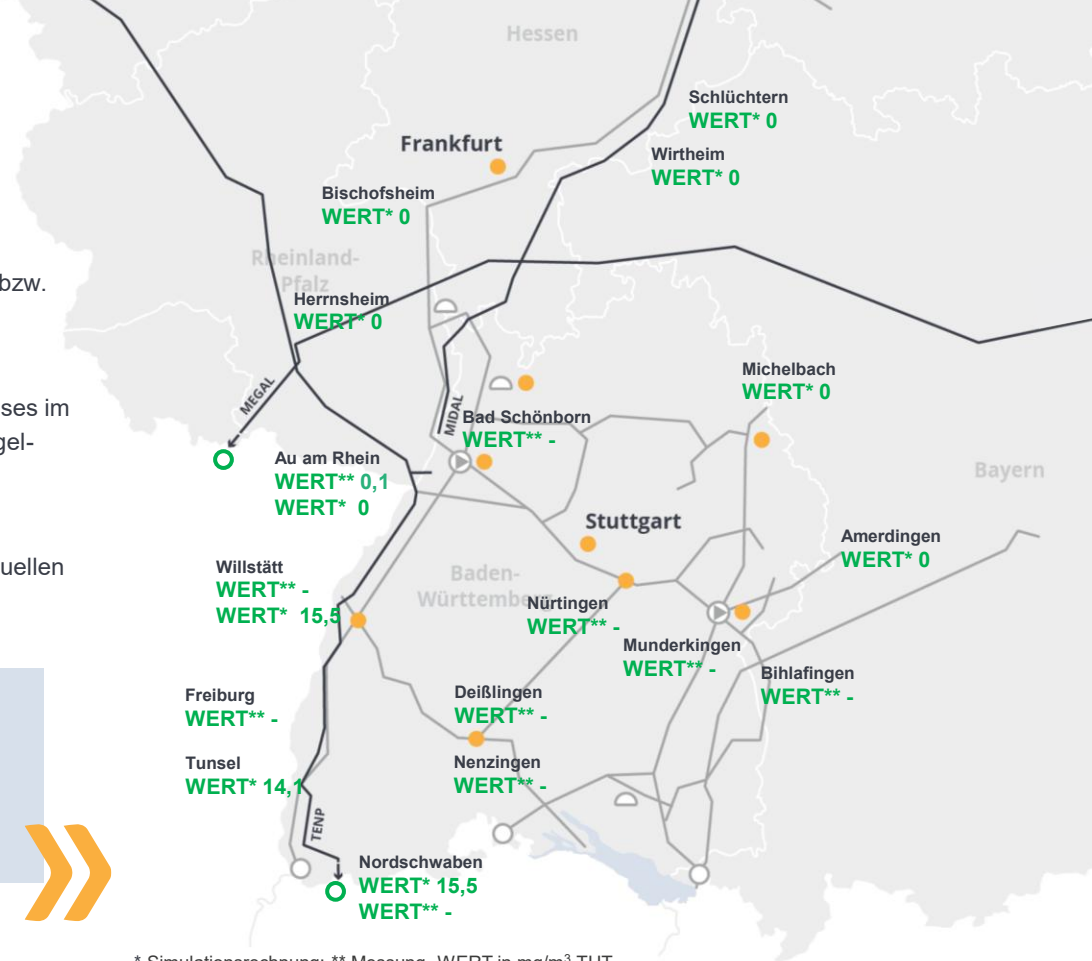
# Verteilung odoriertes Gas

- Die auf dieser Seite dargestellten Werte wurden von terranets bw bzw. anderen Netzbetreibern anhand von Simulationsrechnungen oder Messungen mit bester Sorgfalt ermittelt.
- Die Werte sind Anhaltspunkte für die Verteilung des odorierten Gases im Netzgebiet. Die Werte werden in mg/m<sup>3</sup> THT angegeben. Der Regel-Grenzwert liegt bei ca. 17 mg/m<sup>3</sup> THT.
- Der Anteil des odorierten Gases wird, durch die Vermischung mit unodoriertem Gas im Transportsystem, das aus anderen Bezugsquellen stammt, in Flussrichtung abnehmen.

Im Leitungsnetz von terranets bw werden aktuell höhere Mengen an odoriertem Gas aus Frankreich verteilt. Seit Anfang April 2026 werden höhere Mengen am GÜP Wallbach übernommen. Der Transport am GÜP Wallbach ist größtenteils in Süd-Nord-Richtung eingestellt.



Datum der Datenerhebung: 13.04.2025, vormittags. Zu beachten: Im Laufe des Tages können die simulierten und gemessenen Werte deutlich variieren.



\* Simulationsrechnung; \*\* Messung, WERT in mg/m<sup>3</sup> THT

## » Verweise

### Informationen der Bundesnetzagentur zur Lage der Gasversorgung in Deutschland

1. Liefersituation: Gasflüsse (Import/Export) Deutschlands in GWh/Tag; Gasförderung in Deutschland in GWh/Tag
2. Füllstände der in Deutschland gelegenen Speicher: Verlauf der Speicherfüllstände in Prozent; Täglicher Füllstand und Veränderung der Speicherfüllstände in Prozent
3. Erdgasverbrauch: Wöchentlicher Gasverbrauch Industriekunden in GWh/Tag; Wöchentlicher Gasverbrauch Haushalts- und Gewerbekunden in GWh/Tag; Wöchentlicher Gasverbrauch in Deutschland
4. Temperatur: wöchentlicher Mittelwert in °C
5. Preisentwicklung: Gaspreise Großhandel in EUR/MWh
6. Produktion von Erdgas: Gasförderung in Deutschland in GWh/Tag

Regelmäßige Informationen zur aktuellen Lage der Gasversorgung unter: [Bundesnetzagentur > Versorgungssicherheit > Aktuelle Lage Gasversorgung](#)

Der **Marktgebietsmonitor der Trading Hub Europe** stellt alle Gastransportdaten in und aus dem Marktgebiet dar: [Trading Hub Europe > Veröffentlichungen > Transparenz > Marktgebietsmonitor](#)

Eine **Übersicht über alle europäischen Gasflüsse** gibt das ENTSOG GASFLOW DASHBOARD: [European Gas Flow dashboard by ENTSOG](#)

Die Transparenzplattform der GIE zeigt eine **Übersicht der europäischen LNG-Importe**: [ALSI \(Aggregated LNG Storage Inventory\)](#)

Die **Füllstände aller europäischen Gasspeicher** sind veröffentlicht auf der Transparenzplattform der GIE: [Infrastructure EuropTue - AGSI \(gie.eu\)](#)

Die **Füllstände der Gasspeicher für Deutschland mit Reichweitenprognose** zeigt die Übersicht des DVGW: [DVGW Gasspeicher](#)

Der Verband Gas und Wasserstoff Wirtschaft informiert über die deutschen **LNG-Terminals** : [LNG-Terminal Deutschland](#)