

NEUES VON DER NET



Vorbereitungen für den Bau der NET laufen auf Hochtouren

Der Baubeginn für die Neckarenztalleitung (NET) im Frühjahr 2022 rückt immer näher. Vorab sind wichtige vorbereitende Maßnahmen entlang des geplanten Trassenverlaufs notwendig. Auch die Produktion der Leitungsrohre ist bereits in vollem Gange.

terrane**ts** bw baut ihre Infrastruktur aus und startet dazu den Bau der 28 Kilometer langen NET. Zuletzt konnten bereits Maßnahmen zur Baugrunderkundung und Kartierungen abgeschlossen werden. Auch archäologische Voruntersuchungen und Grabungen wurden schon an verschiedenen Stellen durchgeführt. Aktuell laufen weitere archäologische Grabungen entlang des geplanten Leitungsverlaufs und dauern bis Anfang 2022 an. Bei diesen Untersuchungen arbeitet terrane**ts** bw eng mit dem Landesamt für Denkmalpflege zusammen.

In den vergangenen Wochen wurden zudem die notwendigen Baum-

fällarbeiten entlang des geplanten Trassenverlaufs durchgeführt. Im Zuge dieses Gehölzeinschlags nimmt terrane**ts** bw einen Direktausgleich vor und wird genauso viele Bäume pflanzen wie eingeschlagen wurden. Zusätzlich wird dabei die ökologische Wertigkeit bei der Kompensation berücksichtigt.

Auch die Vorbereitung der Rohrlagerplätze konnte planmäßig im Oktober starten. In Wiernsheim beginnend werden ab Ende November die Leitungsrohre angeliefert und bis zum Leitungsbau gelagert.

Der eigentliche Bau der NET startet im Frühjahr. Die Inbetriebnahme ist für Herbst 2022 vorgesehen.

► ► Auf Seite 2 erfahren Sie mehr über die Produktion der Leitungsrohre.

Liebe Leserinnen und Leser,

nachdem wir die Planfeststellungsbeschlüsse erhalten haben, laufen die Vorbereitungen für den Bau der NET auf Hochtouren. In den vergangenen Monaten haben wir daher bereits zahlreiche vorbereitende Maßnahmen durchführen können. Alle Arbeiten sind im Zeitplan, sodass wir im Frühjahr mit dem eigentlichen Bau starten können. Während dieser Zeit werden wir uns bemühen, die Einschränkungen für Sie als Bürgerinnen und Bürger so gering als möglich zu halten. Wir danken Ihnen bereits jetzt für Ihr Verständnis.





Auch in den nächsten Phasen des Baus werden wir Sie über wichtige Schritte informieren. Sie haben zudem Fragen? Dann kommen Sie auf mich zu.



Ihr
Christoph Kröhnert
Projektleiter NET



FAKTEN ZUM PROJEKT

-  Träger terrane**ts** bw GmbH
-  Baubeginn 2022
-  Vorhaben Bau einer 28 km langen Gashochdruckleitung von Wiernsheim bis südlich von Löchgau
-  Nutzen Steigerung der Transportkapazität, zusätzliche Absicherung

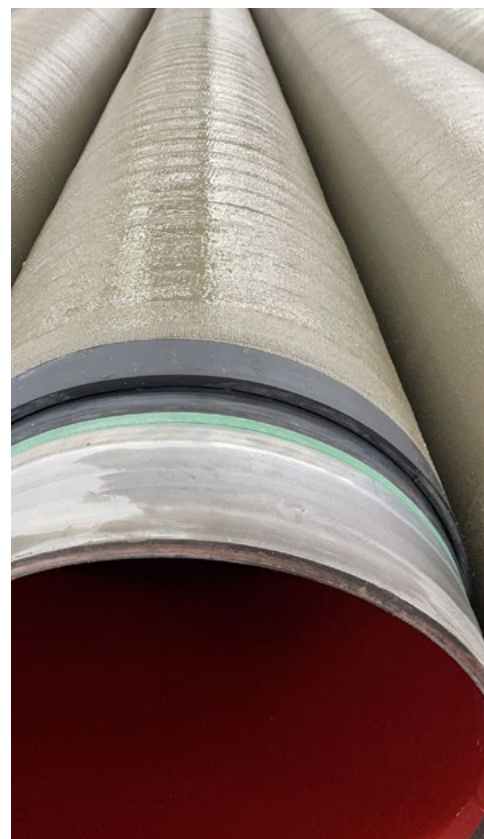


Ein Stahlrohr nach dem anderen wird in Hamm/Westfalen für den Bau der NET gefertigt.

Ein Blick hinter die Kulissen der Rohrproduktion für die NET

Hinter den eigentlichen Bauarbeiten verbirgt sich ein immenser logistischer Aufwand: Der Großteil der rund 16 Meter langen Rohre wird in Hamm/Westfalen gefertigt. Die Rohre aus Stahl sind für auch für einen zukünftigen Transport von grünen Gasen wie Wasserstoff ausgelegt und sind somit „H₂-ready“. Jedes Rohr erhält eine eindeutige Kennnummer, mit der es beim Bau und während der gesamten Lebensdauer der Pipeline eindeutig identifiziert werden kann. Die Rohre werden in den Produktionshallen einer Vielzahl von Tests sowie einer ersten Druckprüfung unterzogen. Kein Rohr verlässt das Werk, ehe nicht der TÜV Süd ein Abnahmeprüfzeugnis verfasst hat. Zudem erhalten die Rohre vor Auslieferung eine Korrosionsschutzschicht aus Polyethylen und zusätzlich einen mechanischen Schutz aus Faserzement oder glasfaserverstärktem Kunststoff.

Wie schwer ist ein solches Rohr eigentlich? Und wie viele Rohre werden für die NET benötigt? Wir geben einen Überblick.



Insgesamt werden rund 1.800 Rohre benötigt.

50 cm

Durchmesser
eines Rohres

80 bar

Maximaler Druck
der Leitung

1800 Stück

Anzahl der Rohre
entlang der NET

2,5 t

Gewicht je Rohr

Stahl

Material

16 m

Länge je Rohr

IMPRESSUM

Herausgeber: terranets bw GmbH | Am Wallgraben 135 | 70565 Stuttgart | leitungsprojekt@terranets-bw.de | www.terranets-bw.de
Geschäftsführerin: Katrin Flinspach | Inhaltlich Verantwortliche: Rebecca Penno, Linda Grösch
Fotos: terranets bw (1, 2), Mannesmann Line Pipe GmbH (2) | © 2021 terranets bw GmbH